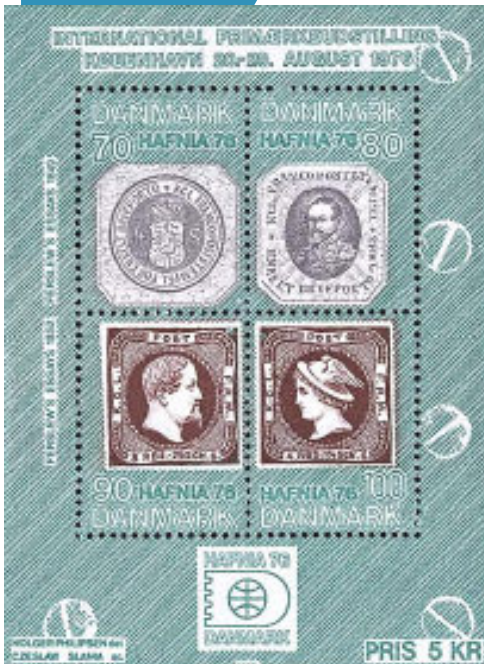
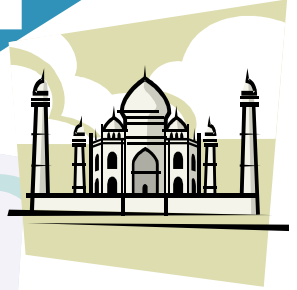


La Filatelia en los Sellos del Mundo La Impresión



LA FILATELIA

La Impresión: TÉCNICAS DE IMPRESIÓN DE LOS SELLOS

Los procedimientos de impresión de los sellos y sus diseños han ido parejos en el tiempo con la evolución de la tecnología y de la estética de cada época. A lo largo de más de siglo y medio se han utilizado principalmente cinco: tipografía, litografía, calcografía, huecograbado y offset, aunque en la actualidad únicamente se utilizan los tres últimos. En algunas ocasiones se recurre al uso conjunto de dos de ellos en un mismo sello (por ejemplo calcografía y offset).

Pueden establecerse en términos generales seis periodos en función de los procedimientos de impresión habituales en cada uno de ellos.

Periodo	Técnica
1850-1875	Tipografía
1875-1905	Tipografía y calcografía
1905-1930	Calcografía
1930-1950	Calcografía, litografía y huecograbado
1950-1977	Calcografía y huecograbado
1977-.....	Calcografía, huecograbado y offset

Métodos de impresión

- **Huecograbado:** el diseño se graba en una placa de impresión, que a continuación se entinta, quedando la tinta en los huecos de la placa. Luego se coloca el papel por arriba y se prensa para que se imprima el diseño en el papel. El diseño puede presentar un ligero relieve al tacto.
- **Tipografía:** la tinta se aplica a las partes en relieve de la placa de impresión y cuándo se produce el contacto, el diseño se transfiere al papel. A veces aparece un ligero relieve en el dorso del sello y otras la tinta desborda un poco en los límites del dibujo.
- **Litografía:** la placa de impresión es completamente lisa y para transferir el diseño a la superficie de impresión se aplica una tinta grasa especial. A continuación se humedece a plancha y se aplica tinta de imprimir que se pega a las partes grasas de la superficie. Existe también la variante offset con un proceso un poco más complicado y que se está imponiendo en la impresión filatélica.
- **Calcografía:** Llamada también talla dulce. Sistema de impresión de los sellos, habitual hasta hace poco, mediante planchas de cobre o cinc. Este sistema hace que los trazos del dibujo adquieran relieve con la aplicación de la tinta, dando una excelente calidad de impresión.
- **Estampado o troquelado:** combinación del huecograbado y de la tipografía. El papel se imprime entre dos placas, una con el diseño en relieve y otra en hueco. Proceso muy caro que sólo se usa actualmente para imprimir sellos directamente en sobres, aunque era más utilizado en el siglo XIX.

LA FILATELIA

La Impresión

RUMANIA 1.972



IMPRESIÓN DE LOS SELLOS
55 b- MULTICOLOR 25.07.72
Dentado 13 Litografía

DINAMARCA 1.989



LOS FORMATOS DE LOS SELLOS
3,20 k. ROJO 28.09.98
Litografía y Grabado

BELGICA 1.981



TRASLADO DE LA IMAGEN
9 f. MULTICOLOR 18.05.81
Litografía

ITALIA 1.977



LOS PLIEGOS
170 l. GRIS y NEGRO
23.10.77 Dentado 13 ½ x 14
Litografía

BELGICA 1.975



EL EMPLEO DEL "CUENTA HILOS"
6,50 f- VERDE, NARANJA y NEGRO
16.02.75
Dentado 11 ½ Litografía

BELGICA 1997

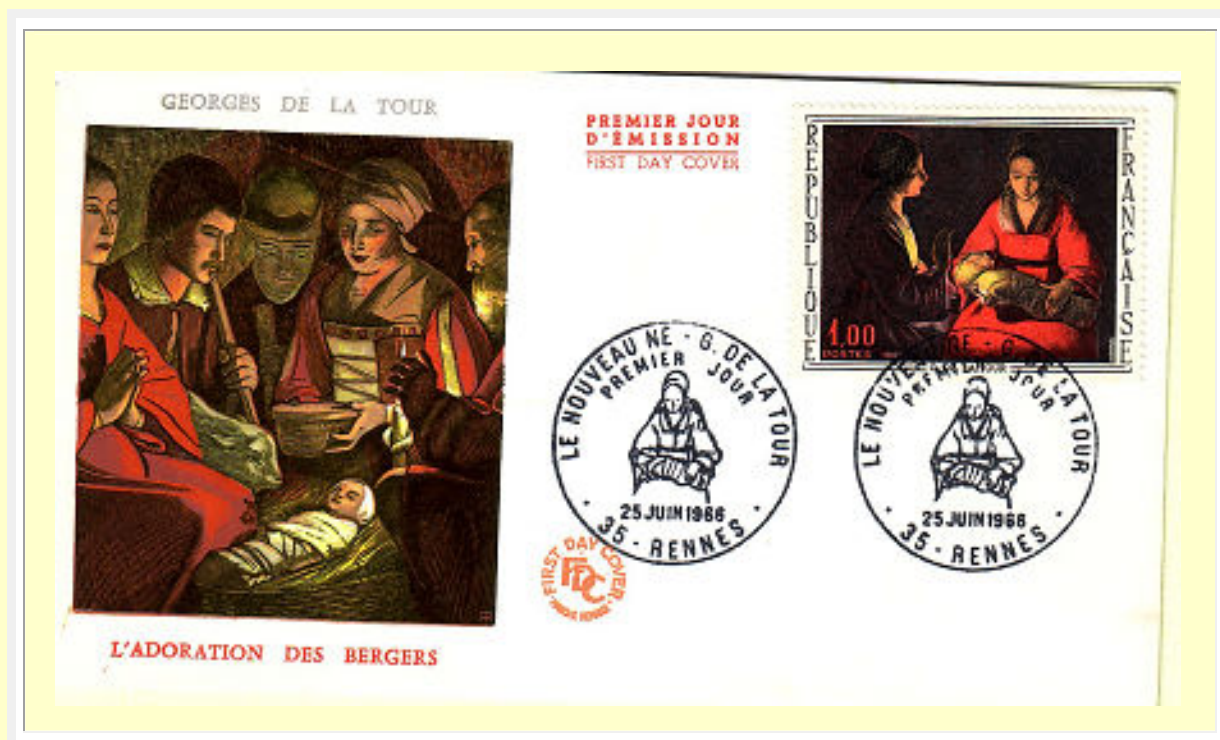


EL GRABADOR
17 f. MULTICOLOR
07.04.97 Dentado 11 ½ Grabado

LA FILATELIA

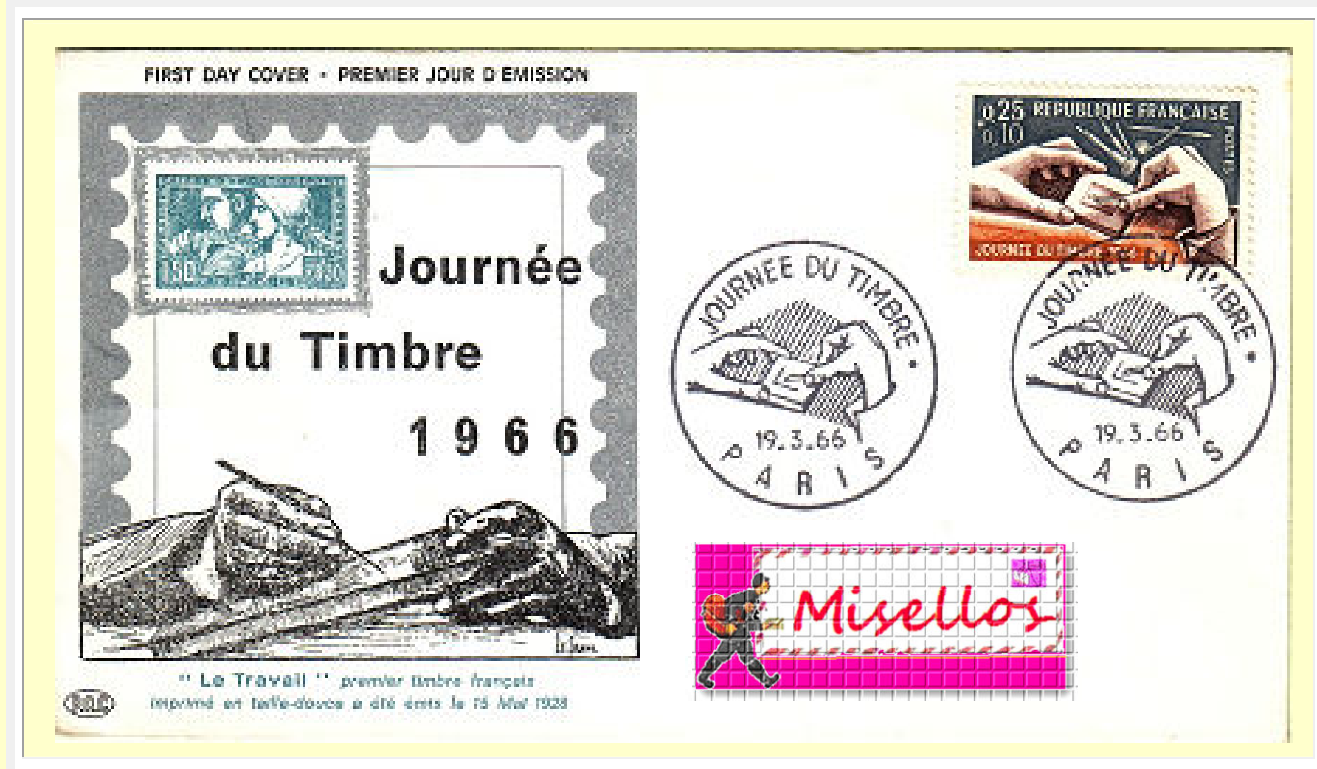
La Impresión

PROCESO DE TALLA DULCE EN COLOR Y RESULTADO FINAL FRANCIA 1.966



1 f. MULTICOLOR 18.02.66 Dentado 13 Grabado
Sobre y Matasellos Primer Día Rennes 25 Junio 1.966

EL PROCESO Y TRABAJO DEL PRIMER SELLO FRANCES IMPRESO EN TALLA DULCE 15 Mayo 1.928 FRANCIA 1.966



25 c.+ 20 c. MULTICOLOR 19.03.66 Dentado 13 Grabado
Sobre y Matasellos Primer Día Paris 19 Marzo 1.966

LA FILATELIA

La Impresión

LA GRABACIÓN DE LOS SELLOS DE CORREOS
LOS BURILES DE GRABAR

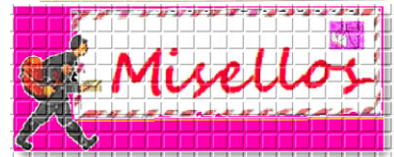
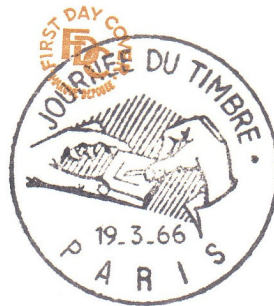
FRANCIA 1.966

LA GRAVURE DES TIMBRES-POSTE



JOURNÉE DU TIMBRE 1966

PREMIER JOUR
D'ÉMISSION
FIRST DAY COVER

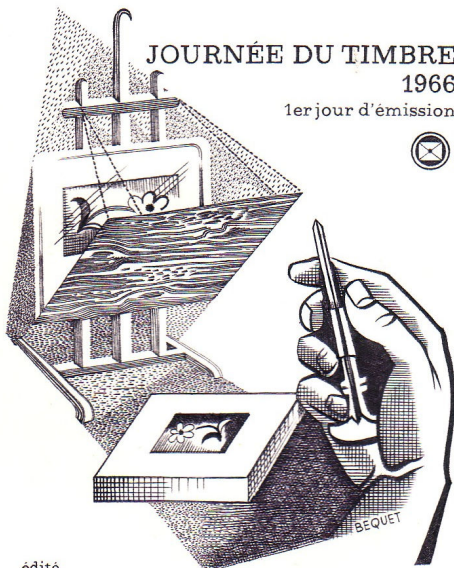


25 C + 10 . GRIS y OCRE 19.03.66

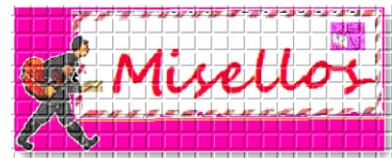
Dentado 13 Grabado SOBRES CONMEMORATIVO PRIMER DIA

JOURNÉE DU TIMBRE
1966

1er jour d'émission



édité
par la Fédération des Sociétés Philatéliques Françaises
CORRESPONDANCE PHILATÉLIQUE



25 c. + 10 c. GRIS y OCRE 19.03.66 Dentado 13 Grabado SOBRES CONMEMORATIVO PRIMER DIA

LA FILATELIA

La Impresión

Prueba de impresión de un sello
Scott nº 1.150 EL RECIÉN NACIDO
de Georges de La Tour

FRANCIA 1.966

Pour le MUSÉE POSTAL



Impression taille-douce report



Impression taille-douce



Impression définitive

Phases d'impression du Timbre-poste
"Le Nouveau Né" de Georges de la Tour

5 Francs

IMPRIMERIE DES TIMBRES-POSTE - PARIS

PROCESO DE TALLA DULCE COLOR + TALLA DULCE EN NEGRO Y RESULTADO FINAL
Prueba fases de impresión de un sello postal del Museo Postal Francés



1 f. Multicolor 18.02.66
Dentado 13 Grabado

LA FILATELIA

La Impresión

LA GRABACIÓN DE LOS SELLOS DE CORREOS

CHECOLOVAQUIA



Alfons Mucha Grabador sello 1.918
1 k. MULTICOLOR 05.12.78
Dentado 11 ½ Grabado

DINAMARCA



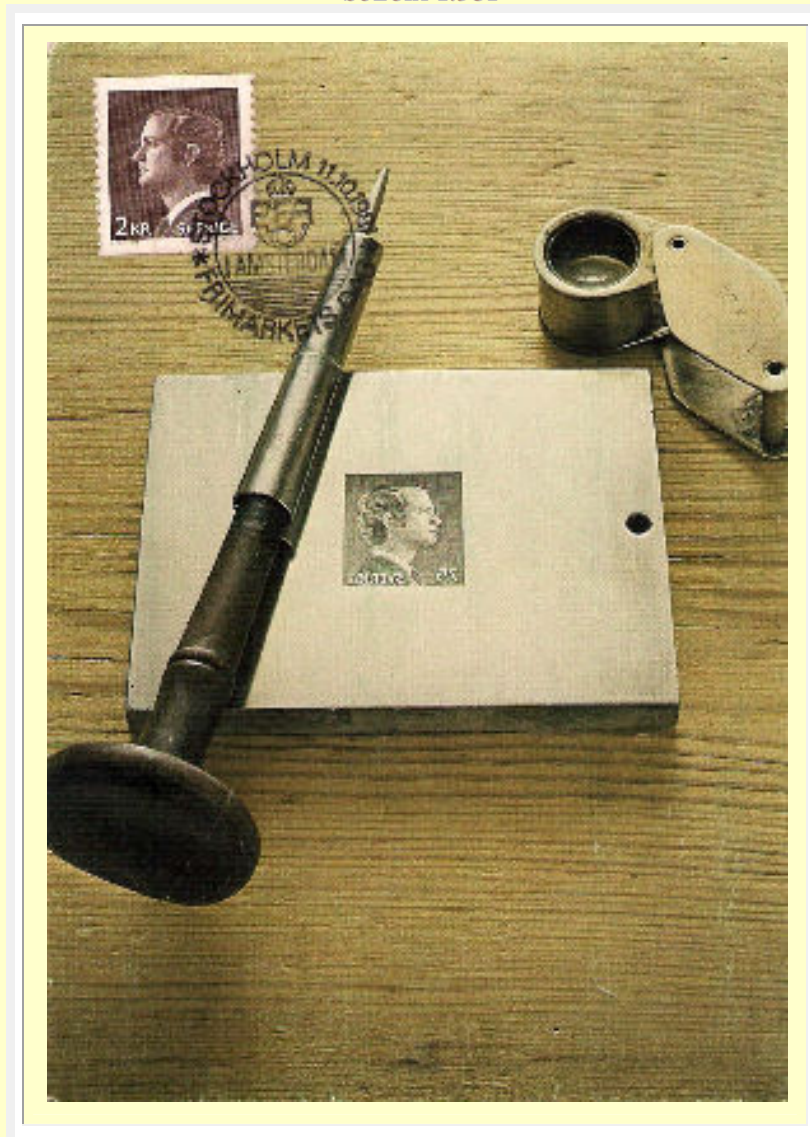
50° Anv. de las Planchas
2,50 k. Rosa 24.03.83
Dentado 13 Grabado

CHECOLOVAQUIA



Eduard Karel Grabador
1 k. MULTICOLOR 18.12.81
Dentado 11 ½ x 12 Grabado

SUECIA 1.981



ELEMENTOS PARA GRABAR UN SELLO, BURIL, PLANCHA Y LUPA
2 k. MORADO 00.00.80 Dentado 12 ½ Grabado
TARJETA, y MATASELLOS en Estocolmo 11 de Octubre de 1.981

LA FILATELIA

La Impresión

SUDÁFRICA 1.969



CENTENARIO DEL SELLO

2 ½ c. OCRE y NEGRO 06,10 69

12 ½ c. OCRE VERDE y ORO 06,10 69 sobre sello n 1 de 6 p. Verde de 1.869

Dentado 13 ½ x 14 Litografía

Sobre conmemoración Centenario + Tarjeta con los pliegos de 6 y 1 penique y un cliché de cada sello de su impresión

LA IMPRESIÓN DE LOS SELLOS DE CORREOS

LA FILATELIA

La Impresión

DIFERENTES TIPOS DE MÁQUINAS DE IMPRESIÓN: PLANA y ROTATIVA RSA 1.979 - RDA 1.972



15 c. GRIS y VERDE 30.03.79 Dentado 14 ½ x14 Litografía

SOBRE y MATASELLO, CONMEMORATIVO PRIMER DIA en Pretoria el 30 de Marzo de 1.979



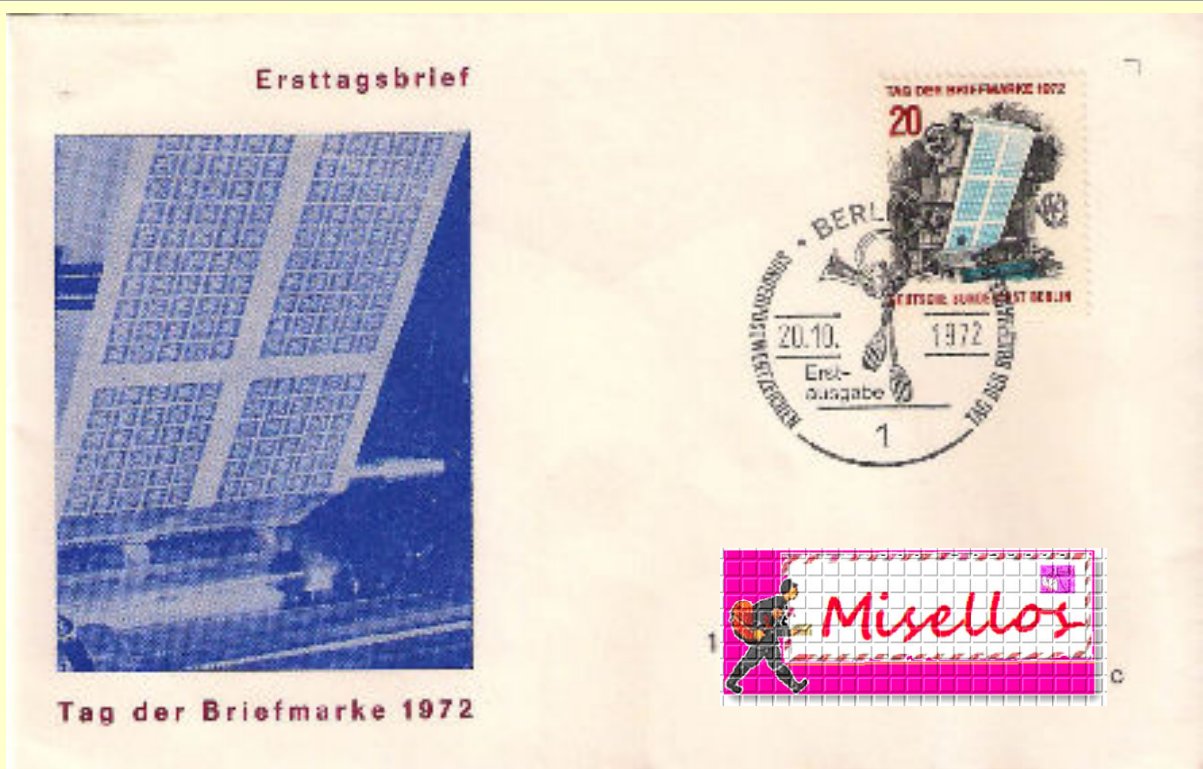
20 c. GRIS y AZUL 20.10.72 Dentado 13 Grabado y Litografía.

SOBRE y MATASELLO, CONMEMORATIVO PRIMER DIA Exposición Filatélica en Berlín el 20 de Octubre de 1.972

LA FILATELIA

La Impresión

ALEMANIA - BERLIN 1972



PROCESO DE LA ESTAMPACIÓN DEL SELLO

2° pf. MULTICOLOR 20.10.72 Sobres y Matasellos Primer Día

LA FILATELIA

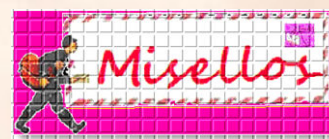
La Impresión

SURINAME 1982



EERSTE DAG VAN UITGIFTE - FIRST DAY OF ISSUE

SURINAME



EERSTE DAG VAN UITGIFTE - FIRST DAY OF ISSUE

SURINAME



PROCESO DE LA REALIZACIÓN DEL SELLO (Diseño, Estampación, y Coleccionista)

50 c. + 100 c. + 150 c.. MULTICOLOR 09.06.82 + Hojita Bloque. Sobres y Matasellos Primer Día

LA FILATELIA

Los Impresores

GUERNESEY 1971



De La Rue.- La compañía fue fundada por Thomas de la Rue , que se trasladó a Londres en 1821 y establecerse en el negocio como una papelería y una impresora. En 1831 su empresa obtuvo una autorización real para producir naipes para jugar a las cartas, en 1855 se empezaron a publicar los sellos de correos y en 1860 se comenzó a imprimir billetes de banco. En 1896, la asociación de la familia se convirtió en una empresa privada.

Foto: Wikipedia: Thomas de la Rue

2 ½ . Marrón 02.06.71

Dentado 14 x 13 ½ Grabado

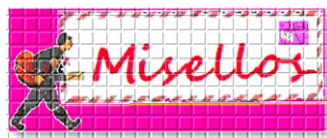
Sobre, Sello y Matasello Primer Día 2 de Junio 1972

LA FILATELIA

Esta colección se compone de estos grupos, que puedes ver individualmente:

- 1- El Coleccionismo.**
- 2- La Impresión.**
- 3- El Personal (Los Carteros).**
- 4- Los Edificios de Correos.**
- 5- Los Buzones.**
- 6- La Clasificación de las Cartas.**
- 7- La Distribución Terrestre, marítima, aérea, etc.**
- 8- El franqueo de las Cartas.**
- 9- Los Sistemas.**
- 10- Símbolos, Logotipos Servicios Postales.**
- 11- Organismos.**
- 12- Las Exposiciones.**
- 13- Sello sobre sello Clásico.**
- 14- Sello sobre sello Moderno.**

Mi agradecimiento a cuantos a colaborado en ella



Última actualización

